

Referenzobjekt: Zürich, Parkring

Arbeiten: Entwässerungen, Werkleitungen, Strassenbau, Pflästerungen, Betonplatten

Objektbeschreibung:

- Entwässerung
Kanalisation
Betonrohre NW 300 mm 45 m1
Steinzeugrohre NW 100 - 200 mm 30 m1
Steinzeugrohre NW 300 - 400 mm 530 m1
PE-Rohre NW 160 - 200 mm 260 m1
- Kontroll - und Ortsbetonschächte 15 St
- Schlammsammler 43 St
- Wasserleitung 700 m1
- Gasleitung 140 m1
- Foundation / Planie 6700 m2
- Abschlüsse 2'300 m1
- Pflästerungen 2'900m2
- Betonbeläge 60 m2
- Asphaltbeläge 6'700 m2
- Baumgruben 8 St

Organisation:

Ausführung als Einzelunternehmer TIBAU AG

Schlüsselpersonen:

Techn. Leitung: Urs Grünig / Hanspeter Elsener
Bauführung: Andreas Hartl
Polier(e): Abel Fernandes
Augusto Borges

Bauzeit: Mitte März 2016 - April 2017

Bausumme: CHF 3'400'000.00

Gründe für das ausgewählte Referenzobjekt:

- Anspruchsvoller Kanalisations-, Werkleitungs- und Strassenbau
- enge Platzverhältnisse
- Kurze Bauzeit
- Sehr gute Zusammenarbeit mit sämtlichen beteiligten Werken und Dienstabteilungen

Bauherr:

Stadt Zürich
Tiefbauamt
Werdmühleplatz 3
8001 Zürich

Referenzperson:

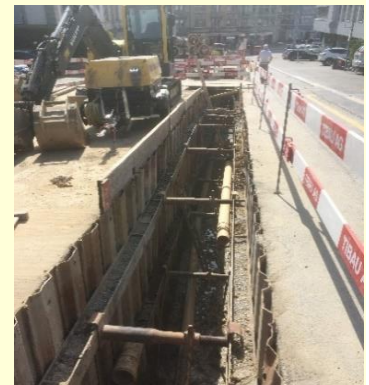
Herr Roger Moser
044 412 22 81

Bauleitung:

Hunziker Betatech AG
Bellariastrasse 7
8002 Zürich

Referenzperson:

Frau Lilian Schläpfer
Tel.: 043 344 32 88



TIEFBAU - STRASSENBAU

Grindelstrasse 6, 8303 Bassersdorf, Tel. +41 44 344 20 60, Fax +41 44 344 20 61
info@tibauag.ch / www.tibauag.ch